

## 几内亚高品质铝土矿开发组合

本演示文稿仅供参考。本演示文稿及其所含信息均不构成与购买或出售任何司法管辖区的股份有关的要约、邀请、招揽或建议。除非符合该类司法管辖区的法律要求，否则不得在任何司法管辖区分发本演示文稿。使用者应了解其所在司法管辖区的使用限制。否则可能导致违反该类司法管辖区的规则。本演示文稿不构成金融产品建议，在编制时没有考虑到使用者的投资目标、财务状况或相关需要，文中建议并不旨在代表对特定人员的特定投资的建议。在决定投资是否合适时，使用者应当寻求专业意见。所有证券交易都涉及风险，包括（不限于）不利的或无法预测的市场、金融或政治发展的风险。

## 前瞻性陈述

本公告中除历史事实陈述外的所有陈述，包括但不限于关于Lindian Resources Limited (Lindian) 未来计划和目标的陈述，均为前瞻性陈述。在本演示文稿中使用时，前瞻性陈述可以用“可能”、“可以”、“相信”、“估计”、“目标”、“期望”或“打算”等词以及其他涉及风险和不确定性的类似词语来识别。这些陈述是基于对当前经济和运营状况的评估，以及对截至本公告之日预计将发生的未来事件和活动的若干假设。这种前瞻性陈述不是对未来业绩的保证，涉及已知和未知的风险、不确定性、假设和其他重要因素，其中许多不在公司的控制范围之内，可能董事和管理层关于管理Lindian的实际结果与陈述中表达或预期的结果存在重大差异。Lindian不能也不保证本公告中所载前瞻性陈述所表达或暗示的结果、业绩或成就将实际发生，并提醒投资者不可过度依赖这些前瞻性陈述。除适用法律和证券交易所要求外，无论新信息、未来事件或任何其他因素是否影响本公告所载信息，Lindian不承诺更新或修订前瞻性陈述，或在未来发布预期财务信息。

## LINDIAN项目情况

- 请参阅Lindian于2019年4月10日、2019年5月8日和2020年7月15日发布的澳洲证券交易所公告，了解关于Gaoual项目的期权协议和勘探结果的详细信息。
- 请参阅Lindian于2020年9月23日发布的澳洲证券交易所公告，了解有关拟收购Lelouma和Woula项目的详细信息以及 Woula项目的矿产资源估算。
- 请参阅Lindian于2020年10月6日发布的澳洲证券交易所公告，了解有关Lelouma项目最新的矿产资源声明详细信息。

本公司确认不知悉任何对本文件所包含信息产生重大影响的新信息或数据，并且构成估算基础的所有重要假设和技术参数仍将继续适用且未发生重大变化。

公司澳洲证券交易所代码	LIN
股价	2.1 cps
发行普通股	737百万
发行期权	110百万
市值 (未稀释)	约16.0百万澳元
负债	零

## 大股东摘要<sup>1</sup>

Kabunga Holdings Pty Ltd	10.73%
Ven Capital Pty Ltd	10.55%
前20名股东	60.75%

**Asimwe Kabunga**  
董事长

- 出生在坦桑尼亚的澳大利亚企业家
- 公司战略的主要推动者和设计师
- 主要股东

**Yves Ocelllo**  
非执行董事

- 45年铝土矿和氧化铝行业资深人士
- 曾任加拿大铝业和力拓加铝 ( Alcan & Rio Tinto Alcan ) 技术项目总监
- CBG和希腊铝业前董事会成员

**Jack Fazio**  
非执行董事

- 经验丰富的项目、建筑和商业管理专业人士
- 成功的项目管理和谈判经历

**Susan Park**  
公司秘书

- 24年公司金融行业工作经验
- 拥有在澳洲证券交易所上市公司担任公司秘书的丰富经验

几内亚共和国唯一一家拥有世界级资产的澳洲证券交易所上市公司。

## 世界级规模项目

- 超过10亿吨的优质JORC（澳大利亚矿业联合会）（2012）合规资源。
- 筛分试验表明，Gaoual砾岩型铝土矿项目可产出几内亚最高质量的铝土矿。

## 主要铝土矿省

- 几内亚是世界上铝土矿质量最高、储量最大的国家。
- 过去10年的重大投资改变了该国的基础设施状况。
- Lindian在几内亚高品位铝土矿走廊“北部走廊”拥有三项关键资产。

## 便捷的基础设施

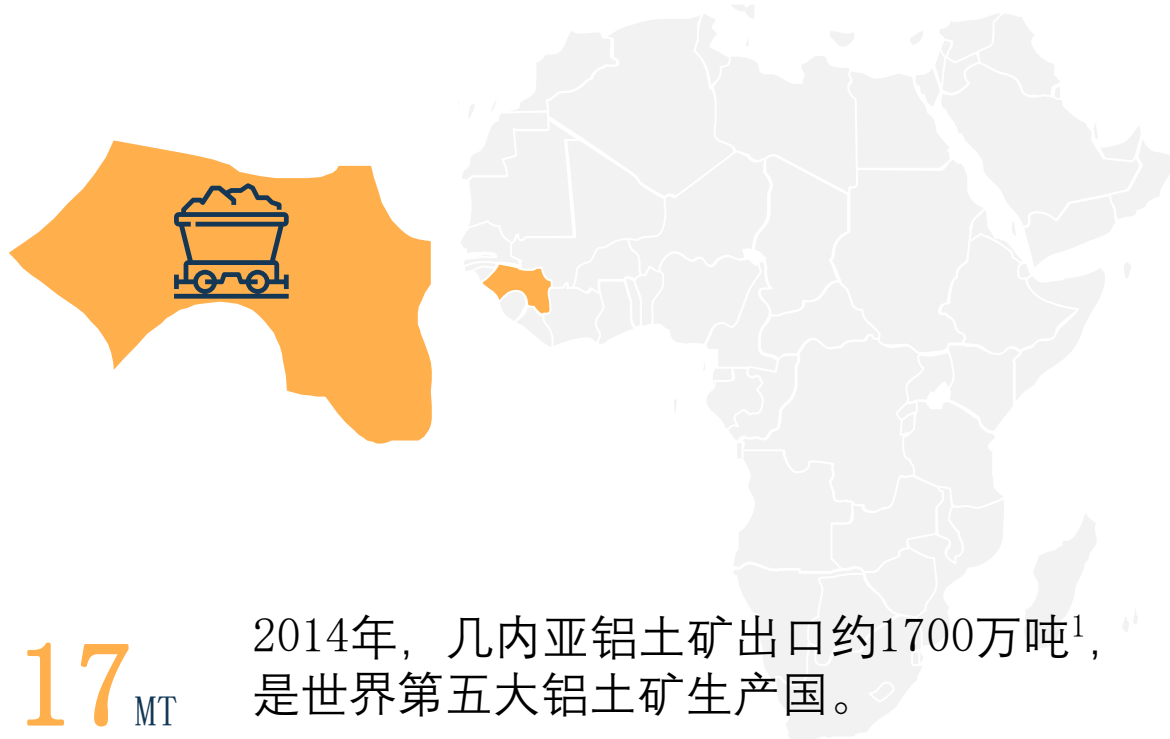
- 短期战略侧重于利用现有基础设施为短期现金流提供低资本解决方案。
- Lindian的长期战略是通过港口和铁路解决方案为“北部走廊”开发自己的基础设施，以解锁Lindian的世界级投资组合，并有机会进入几内亚的最佳港口位置。
- 有潜力成为港口和铁路发展的主要基础设施所有者。

## 强大的市场基础

- 铝土矿是铝生产中的关键矿石。
- 全球资源的快速枯竭，导致人们关注新的、大规模的、高质量的资产。
- 重量轻，是可再生技术不可或缺的一部分：随着全球经济致力于实现碳中和，铝是未来的关键。

# 几内亚的兴起

几内亚之于铝土矿如同皮尔巴拉之于铁矿石



17 MT

2014年，几内亚铝土矿出口约1700万吨<sup>1</sup>，是世界第五大铝土矿生产国。

95%

2020年，几内亚铝土矿出口约8300万吨<sup>1</sup>，占非洲铝土矿出口总量的95%，是世界上最大的铝土矿进口国中国的主要供应商。

<sup>1</sup> Ministère des Mines et de la Géologie

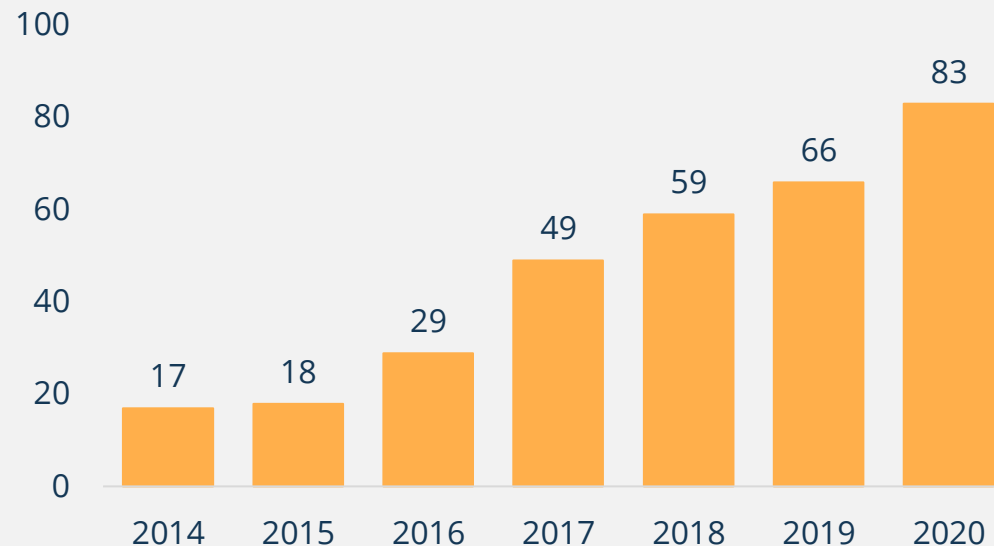
<sup>2</sup> [www.crugroup.com](http://www.crugroup.com)

<sup>3</sup> 美国地质学会

## 几内亚快讯：

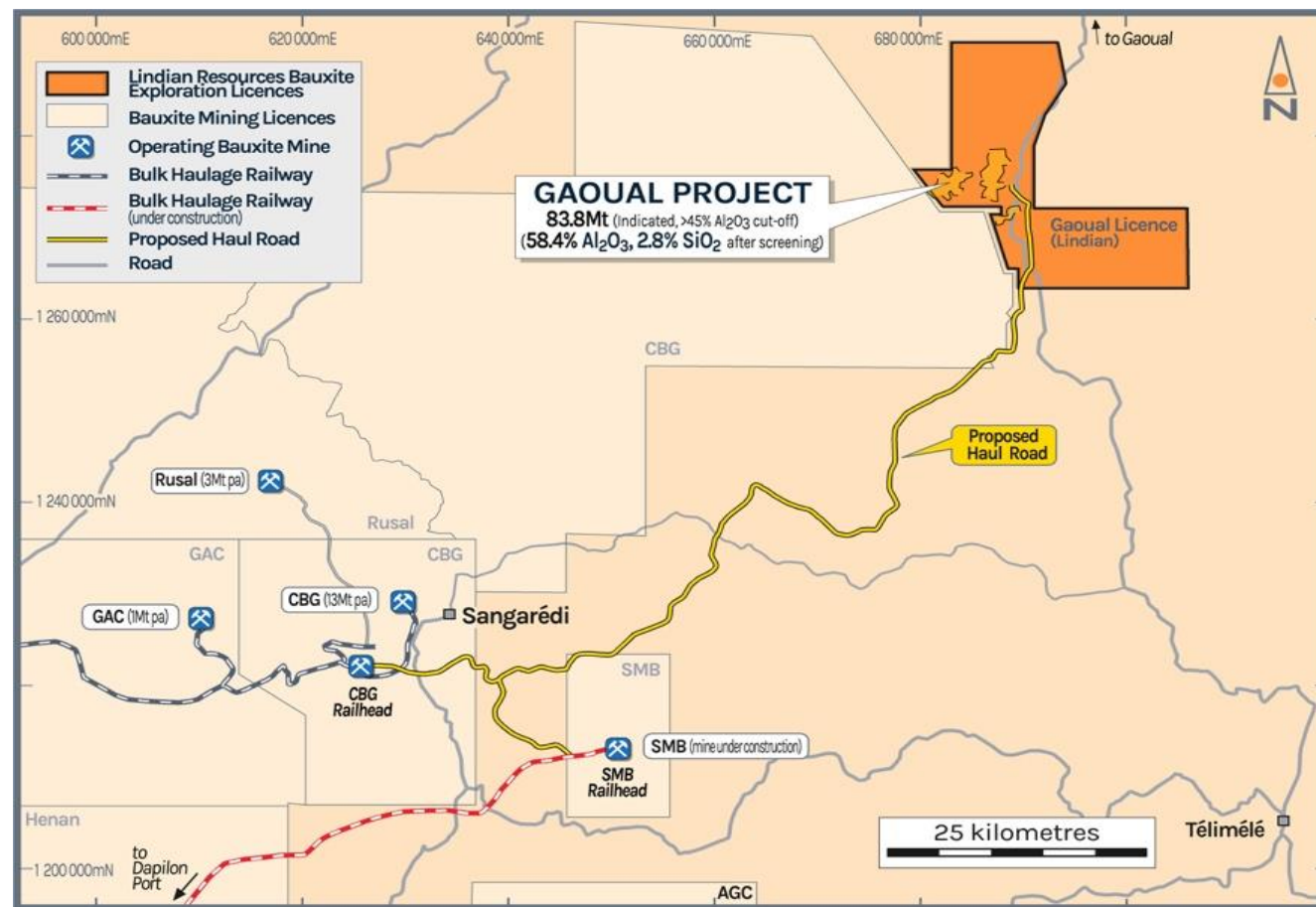
- 1 中国第一大铝土矿供应商<sup>2</sup>
- 2 全球最大的铝土矿储量<sup>3</sup>

### 几内亚铝土矿出口（百万吨）





# 短期战略：第三方基础设施



- Woula项目是一个低资本支出的早期生产机会：距离连接卡图古马（Katougouma）铝土矿出口码头的现有运输公路约10公里。
- Gaoual高品位砾岩型铝土矿项目距离赢联盟（SMB）和CBG铁路线约100公里。

# 长期战略：基础设施建设

## 几内亚共有三个主要的铝土矿省：

• 桑加雷迪：CBG、俄罗斯铝业Dian-Dian铝土矿区（Rusal Dian Dian）和几内亚氧化铝公司GAC -自20世纪60年代开始生产

• 博法-桑图-胡达：中铝和赢联盟 -自2019年开始生产

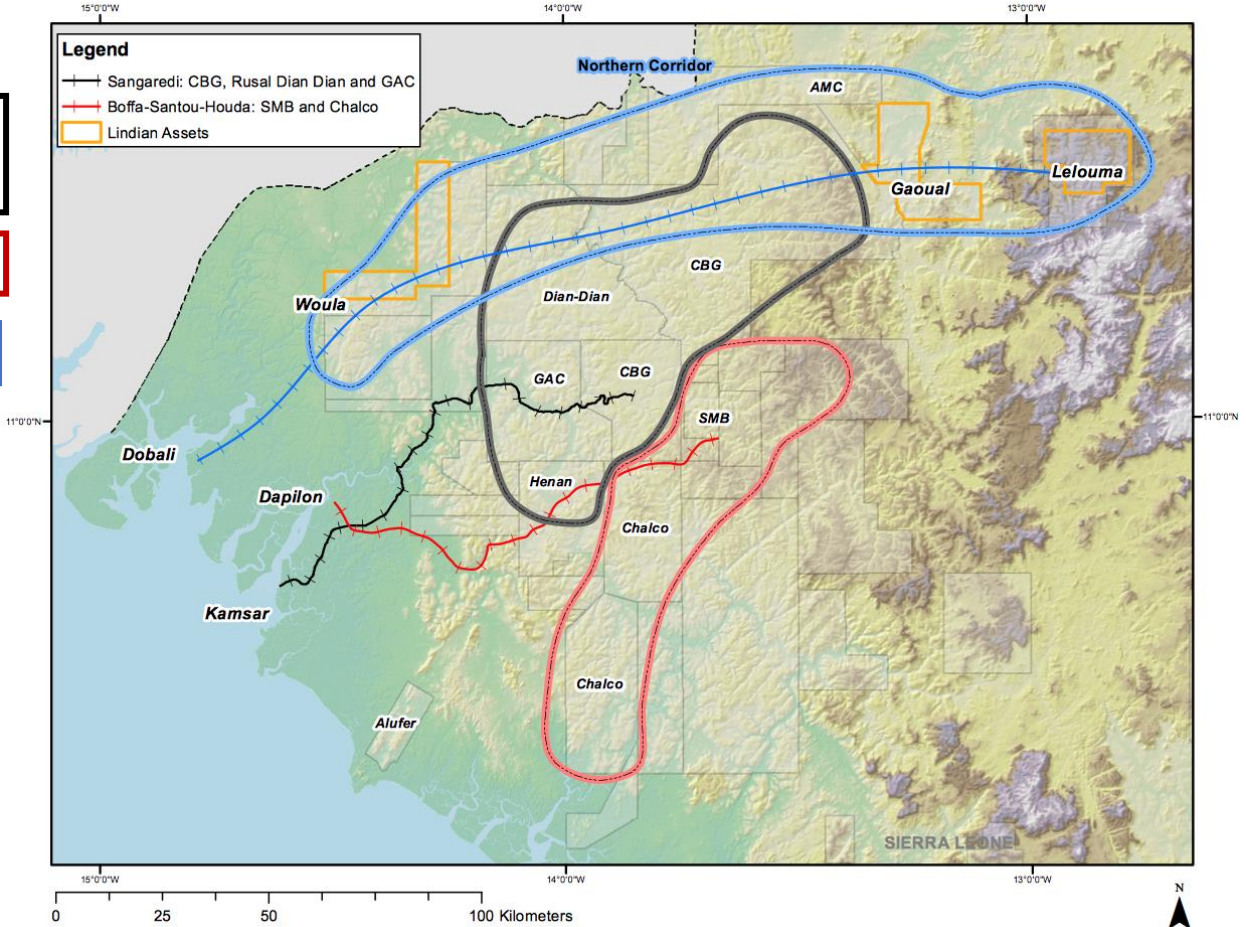
• 北部走廊-高品位铝土矿省

• 几内亚的重要基础设施投资和发展使其铝土矿出口在过去7年里增加了350%以上，从2014年的1700万吨增加到2020年的8300万吨。<sup>1</sup>

• 这使几内亚成为往中国铝土矿的主要出口国。

• 北部走廊——拟建多巴利（Dobali）深港和铁路网络接入

• Lindian在拟建路线沿线拥有三项关键资产，为公司长期战略提供靠近海岸、品质优越和海量资源的互补融合。



<sup>1</sup>来源：Republique de Guinée: Ministère des Mines et de la Géologie



# GAOUAL高品位砾岩型铝土矿项目

- Gaoual项目的Bouba砾岩型铝土矿高原具有8380万吨的高品位吨位（45%的氧化铝边界品位）。
- 简单的干筛过程显著降低了高品位砾岩样品中的二氧化硅，并增加了氧化铝含量，同时吨位损失最小。
  - 经过筛分，产品质量为58.2%的氧化铝和2.8%的二氧化硅。
  - 这表明Gaoual产品是目前几内亚质量最高的铝土矿。
  - 相比几内亚的其他铝土矿，该优质产品可承受更长的运输距离。
- Bouba资源位于地表，覆盖层最小，易于开采。

	资源 (百万吨)	边界品位 (氧化铝%)	品位 (氧化铝%)	品位 (二氧化硅%)	类别
高品位资源	83.8	>45	51.2	11.0%	指示
资源总量	101.5	>40	49.8	11.5%	指示

表1: 澳大利亚矿产联合会矿产资源估算 (2012) - Gaoual铝土矿项目<sup>1</sup>

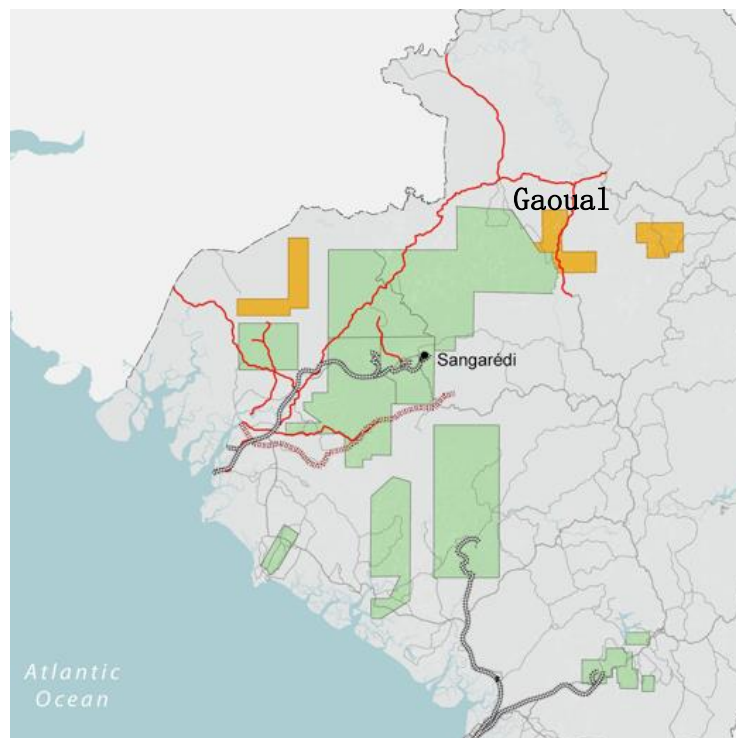


图1: Gaoual项目位置



图2: 砾岩型铝土矿样- Gaoual项目

<sup>1</sup> 请参阅于2020年7月15日发布的澳洲证券交易所公告。

# 多代LELOUMA项目

- 具有显著高品位和特高品位区域的大量资源。
- Lelouma资源的规模和质量使其在全球未开发铝土矿项目中名列前茅，可与西非其他世界级资产相媲美。
- Lelouma位于Lindian的Gaoual项目附近，可提供基础设施共享协同效应。
- 与几内亚铝土矿基准（45%的氧化铝/3%的二氧化硅）相比，Lelouma项目提供优质的直接装运矿石（DSO）产品。
- 前矿主花费了1000多万美元来定义该高质量资源。

	资源（百万吨）	品位（氧化铝%）	品位（二氧化硅%）	类别	边界品位（氧化铝%）
高品位资源 <sup>1</sup>	398	48.1	2.0%	测量+指示	>45
资源总量	900	45.0	2.1%	测量+指示+推断	>40

表1: 澳大利亚矿产联合会矿产资源估算 (2012) - Lelouma铝土矿项目<sup>2</sup>

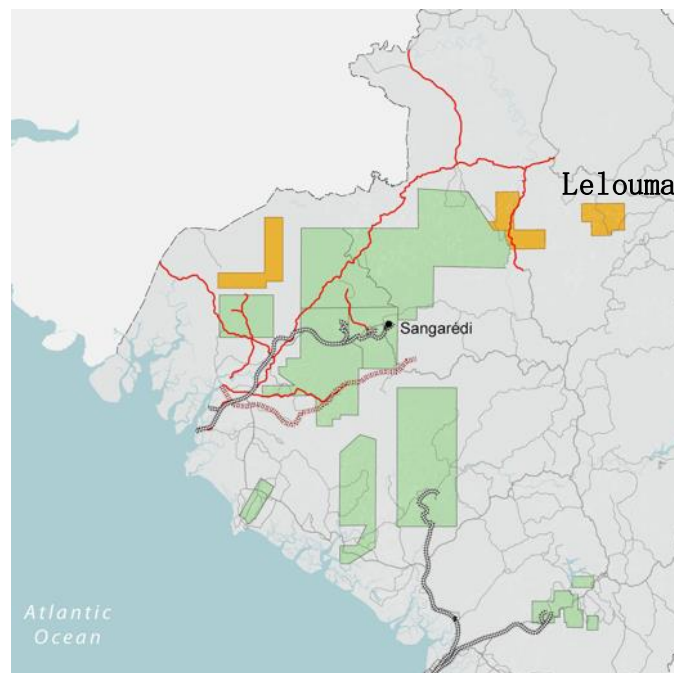


图1: Lelouma项目位置

类别	产品	价格 美元/干公吨 成本加运费 中国
几内亚 Lt CBIX 基准	45%氧化铝 3%二氧化硅	45美元/干公吨
Lelouma高品位 CBIX使用价值 (ViU) 当量	48.1%氧化铝 2.0%二氧化硅	53美元/干公吨
Lelouma特高品位 CBIX使用价值 (ViU) 当量	49.6%氧化铝 1.8%二氧化硅	56美元/干公吨

表2: 指示性铝土矿价格<sup>3</sup>

<sup>1</sup> 包括1.15亿吨，质量为49.6%的氧化铝和1.8%的二氧化硅。

<sup>2</sup> 请参阅Lindian于2020年10月6日发布的澳洲证券交易所公告，了解最新的矿产资源声明<sup>3</sup>详细信息。CBIX CM 集团·截至2021年7月16日。

# 低资本支出的WOULA项目

- Woula铝土矿项目位于几内亚东北部，靠近海岸和现有运输公路以及卡图古马河港。
  - 资源区距现有运输公路10公里。
  - 直接装运矿石（DSO）的资本支出低，早期生产潜力大。
- Lindian目前正在定义范围研究的参数。
- 早期测试工作（由SRK完成）支持Woula铝土矿几乎完全是三水软铝石的观点。
  - 非常适合采用低温拜耳工艺的氧化铝厂。
  - 中国大部分氧化铝厂都是低温，且正从高温装置转换到低温作业。

	资源（百万吨）	边界品位（氧化铝%）	品位（氧化铝%）	品位（二氧化硅%）	类别
高品位资源	19.0	>40	41.7	3.2%	推断
资源总量	64.0	>34	38.7	3.1%	推断

表1: 矿产资源估算JORC (2012) - Woula铝土矿项目<sup>1</sup>

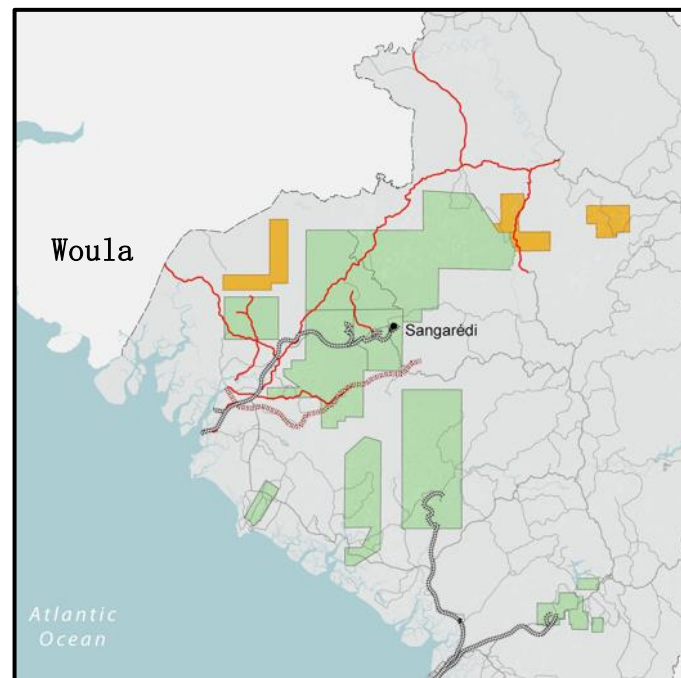


图1: Woula项目位置

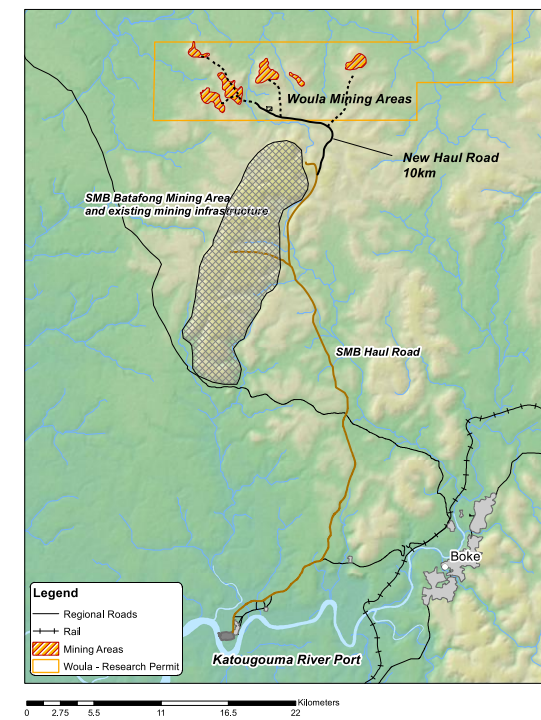


图2: 靠近现有基础设施

<sup>1</sup> 请参阅于2020年10月22日发布的澳洲证券交易所公告（“Lindian签署协议收购Woula项目75%的股份”）

## 谅解备忘录：中铁七局集团



- Lindian与中国国有企业（SOE）中国中铁股份有限公司的全资子公司中铁七局集团有限公司（“CRSG”）签署了一份谅解备忘录（“MOU”）。
- 中铁七局集团是一家大型基础设施建设公司，在非洲各地的基础设施项目交付方面取得了显著成功。
- 执行该谅解备忘录的目的是确定基础设施解决方案，并加快Lindian项目的开发步骤。
- 中铁七局集团通过其关联公司、相关实体和合作伙伴可以促进发展融资和/或引入承购合作伙伴。

## 谅解备忘录：几内亚政府

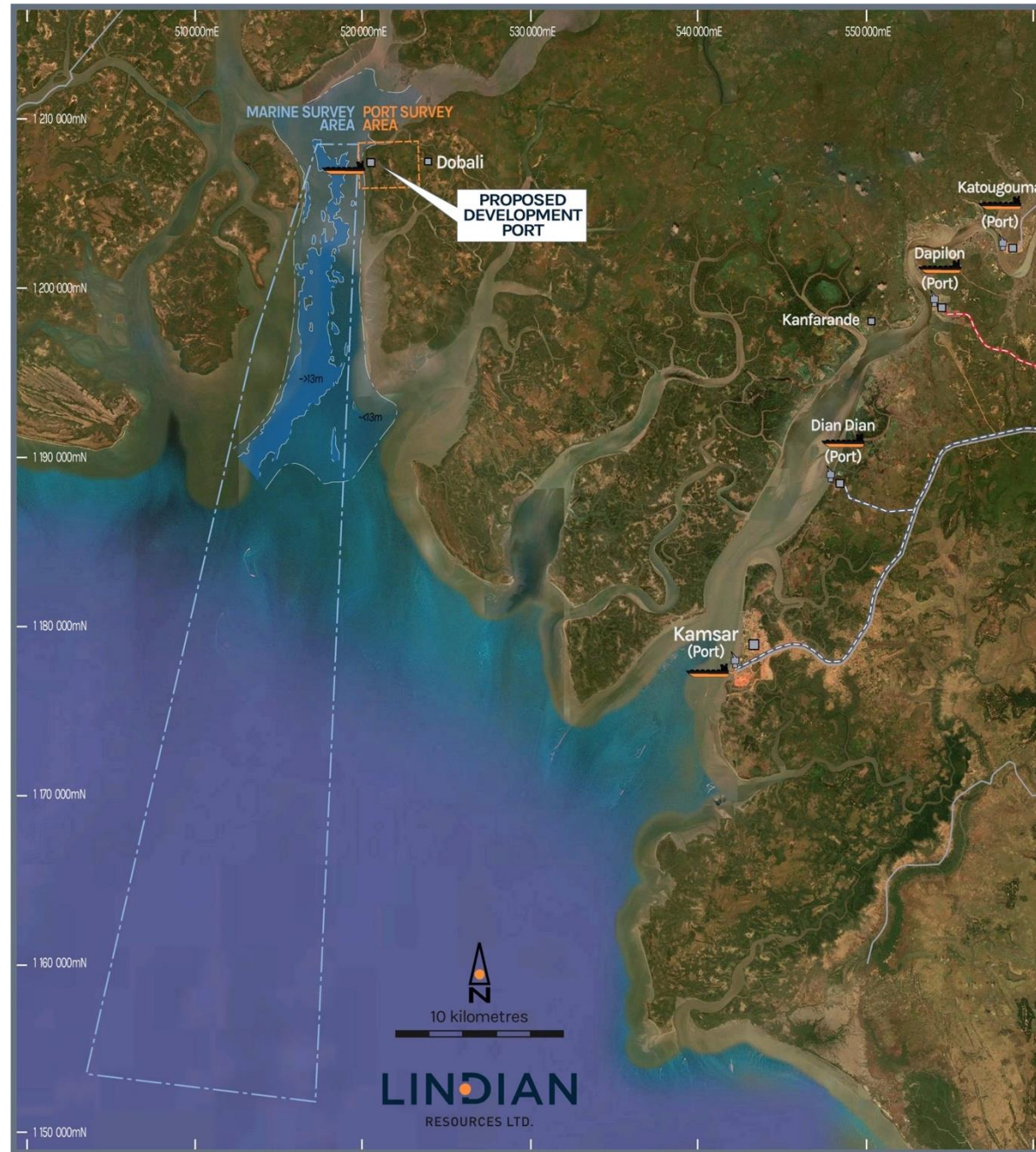


- Lindian公司拥有75%股权的基础设施子公司 Terminal Logistics & Holdings Pte Ltd (TLH) 已与几内亚政府就多巴利港和几内亚相关物流走廊的潜在勘探和联合开发签署了谅解备忘录（MOU）。
- 根据谅解备忘录，TLH已同意就多巴利港口的开发展开技术和经济研究，包括进行海洋测深研究、地震调查以及环境和社会影响研究。
- 几内亚政府已同意向TLH提供所有相关技术信息和数据，并就开发该项目所需的授权和批准提供一切合理的协助。

# 多巴利港口

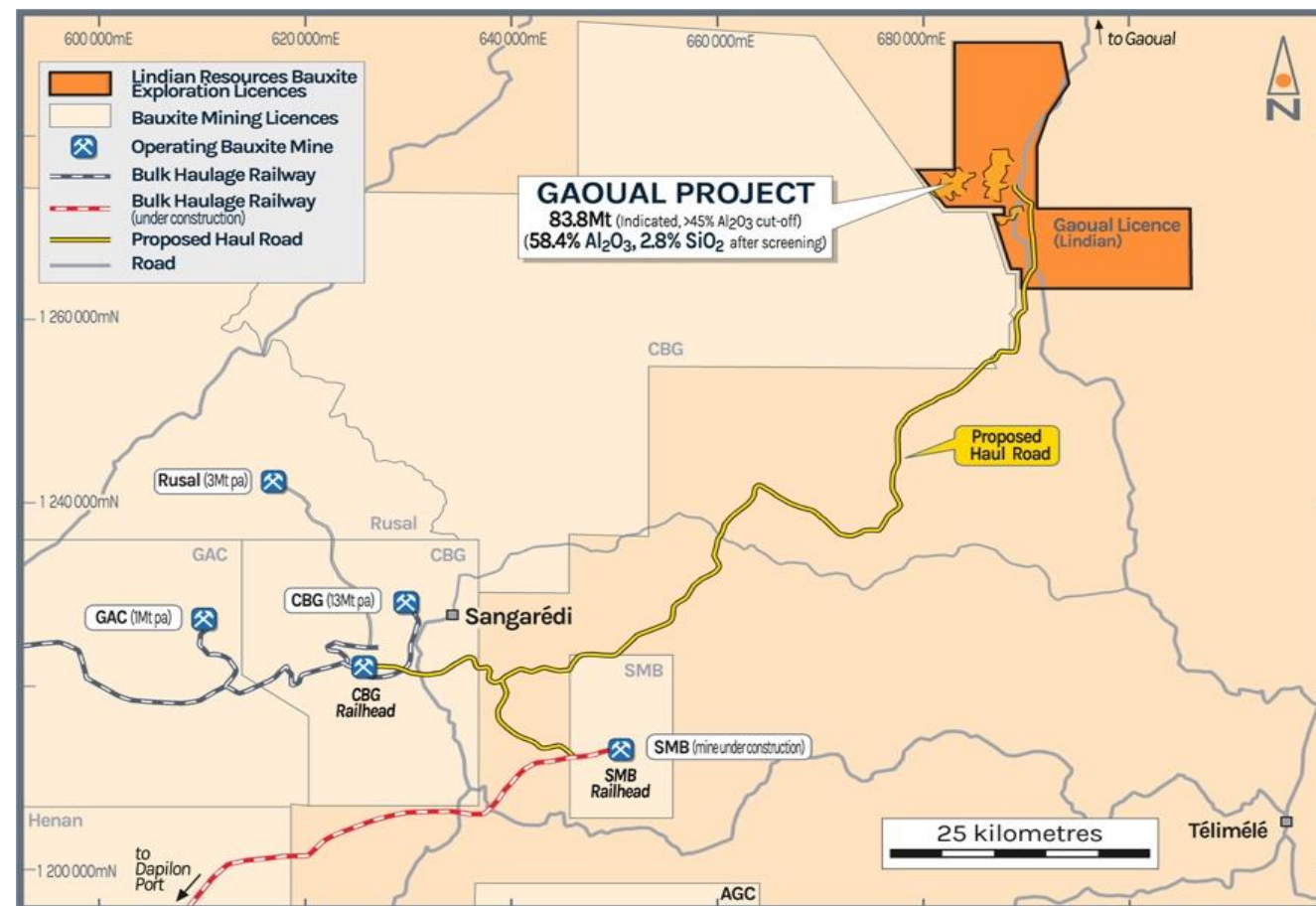
该港口有可能成为几内亚的主要出口地。

- 是几内亚建造深水铝土矿出口码头的最佳地点。
  - 初始水深数据表明该港口能够装载最大、效率最高的转运船（40千吨）或巴拿马型船舶。
  - 其硬岩陆上岩土条件有利于基础设施建设。
- 奴尼兹河口（卡图古马、Dapilon、Dian Dian和卡姆萨尔港）高度拥堵，且被大型企业控制。
  - 多巴利港口可提供大容量装载，可替代拥堵的奴尼兹河口。



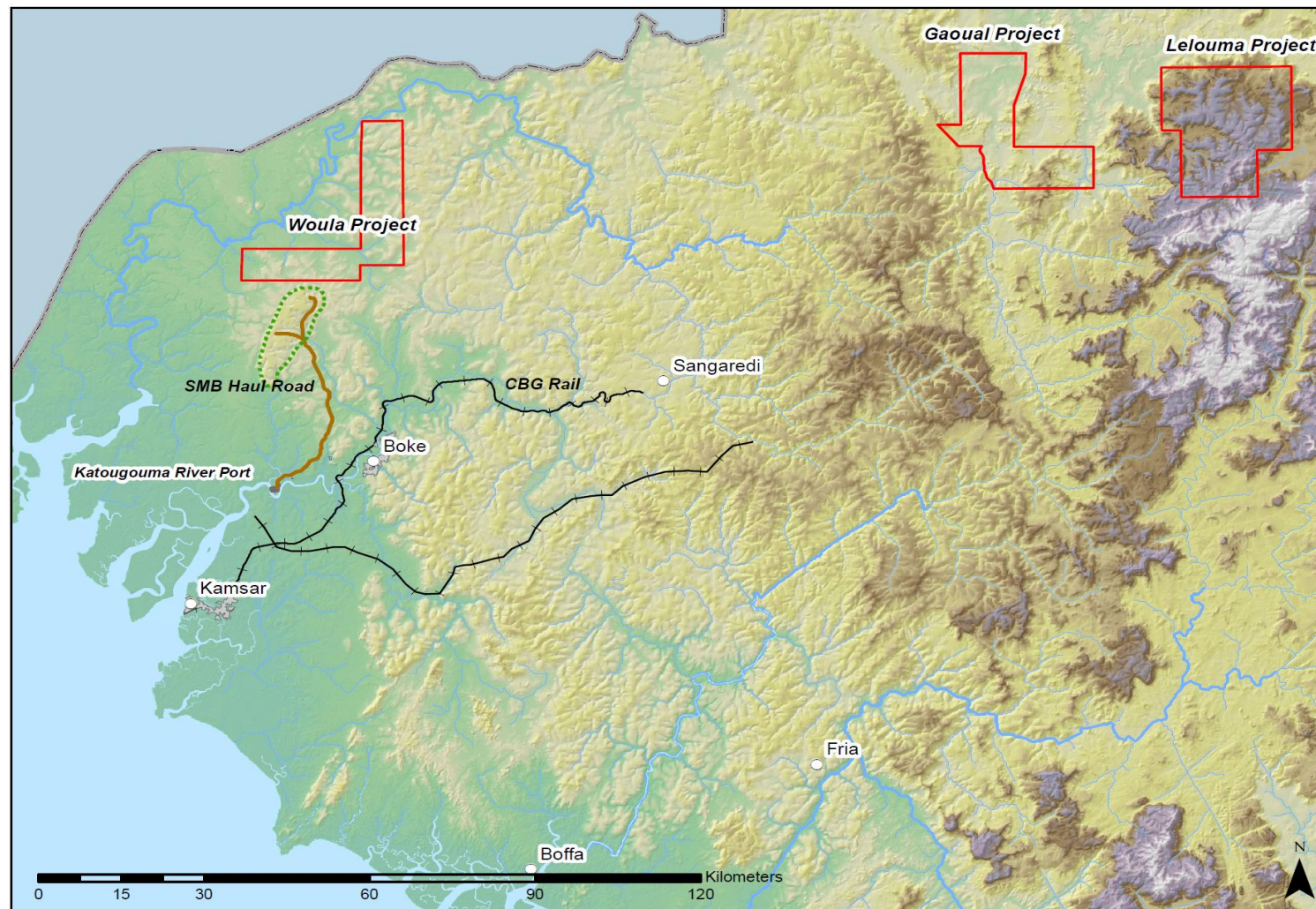
# 近期的价值催化剂和当前活动

- 第三方继续对Gaoual砾岩型铝土矿进行测试工作 —— 对该项目表现出了极大兴趣。
- 正在与国内运营商达成承购协议。
- Gaoual砾岩型铝土矿项目采用简易筛分作业进行“车铲”评估。
  - 供应给几内亚的老牌生产商，这些生产商正积极寻求更高品位的矿石，以便与其现有产品进行混合。
- 根据中铁七局集团谅解备忘录，双方将共同推进众多项目的开发解决方案。



# 高增长行业中的优质资产

- 世界级规模的铝土矿项目
- 优质的铝土矿采矿辖区
- 可利用现有物流基础设施进行早期的低资本支出生产
- 可利用Lindian世界级铝土矿项目组合发展港口和铁路基础设施业务
- 全球铝土矿需求不断增加，以生产低碳未来所需的轻质铝
- 经验丰富的董事会和管理层





# 附录

市场前景

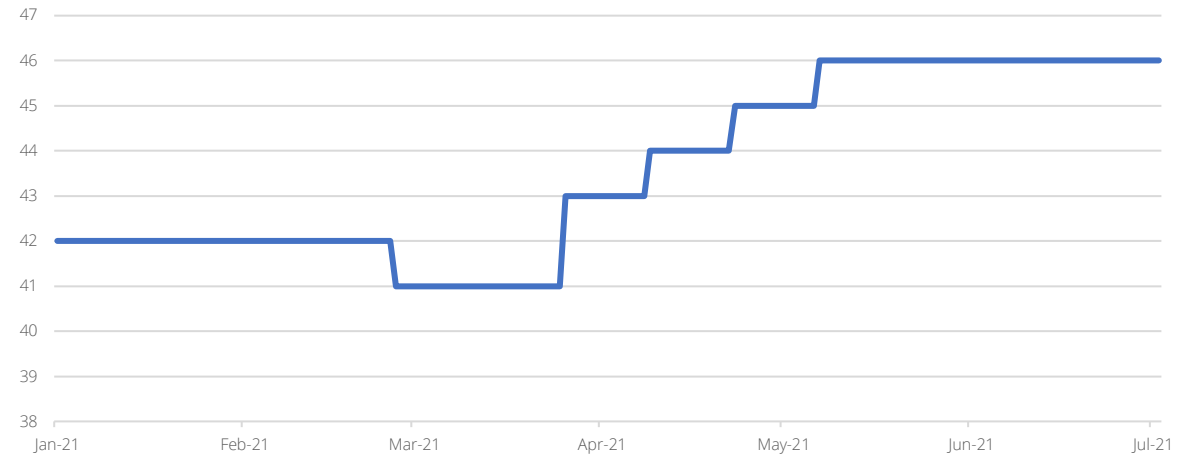
**LINDIAN**  
RESOURCES LTD.



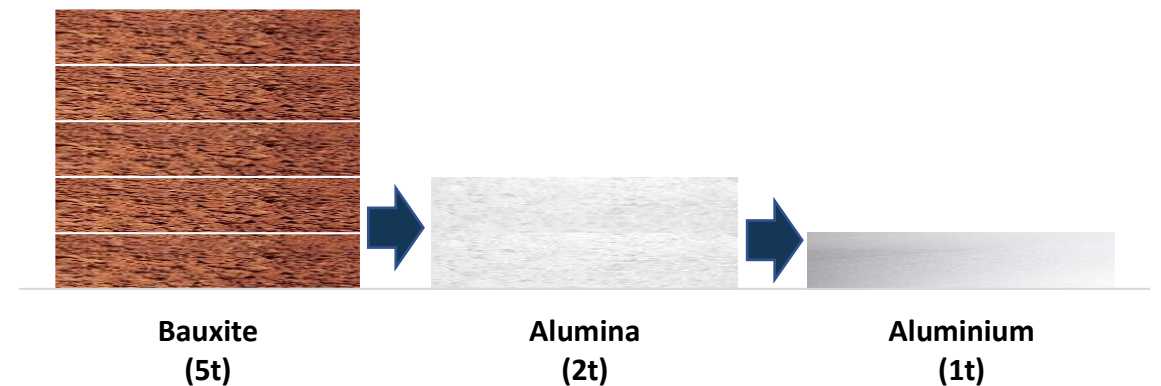
## 铝土矿概述

- 铝土矿是全球铝的主要来源。铝土矿是由一种略带红色的粘土物质（又称砖红壤性土）形成的岩石，最常见于热带或亚热带地区。
  - 铝土矿主要由氧化铝化合物（氧化铝）、二氧化硅、氧化铁和二氧化钛组成。
  - 铝土矿在氧化铝厂加工生产氧化铝，然后再送往电解铝厂。
- 铝土矿价值的主要驱动因素是氧化铝（ $Al_2O_3$ ）含量和二氧化硅（ $SiO_2$ ）含量。
  - 氧化铝的含量要求尽可能高，以尽量减少需要运输和加工的吨数。
  - 二氧化硅的含量要求尽可能低，因为这会影响可提取的氧化铝量以及烧碱消耗量，而烧碱是工艺中最昂贵的投入。

几内亚铝土矿低温CIF指数（美元/干公吨）<sup>1</sup>



铝土矿到铝：101



<sup>1</sup>来源：CBIX, CM 集团。

<sup>2</sup>来源：美国铝业协会

# 铝：绿色未来的关键

- 绿色投资预计到2030年将达到16万亿美元<sup>1</sup>
- 铝几乎在所有的绿色未来技术中都有应用

	风能	太阳能光伏	聚光太阳能	碳捕获和储存	核电	发光二极管	电动汽车	储能	电动机
铝	X	X	X	X		X	X	X	X
铬	X			X	X	X			
钴				X	X		X	X	
铜	X	X		X	X	X	X		X
铟		X		X	X	X			
铅	X	X			X	X			
锰	X			X		X	X		
钼	X	X		X	X	X			
稀土	X						X		
镍	X	X		X	X	X	X	X	
银		X	X		X	X	X		
钢	X								

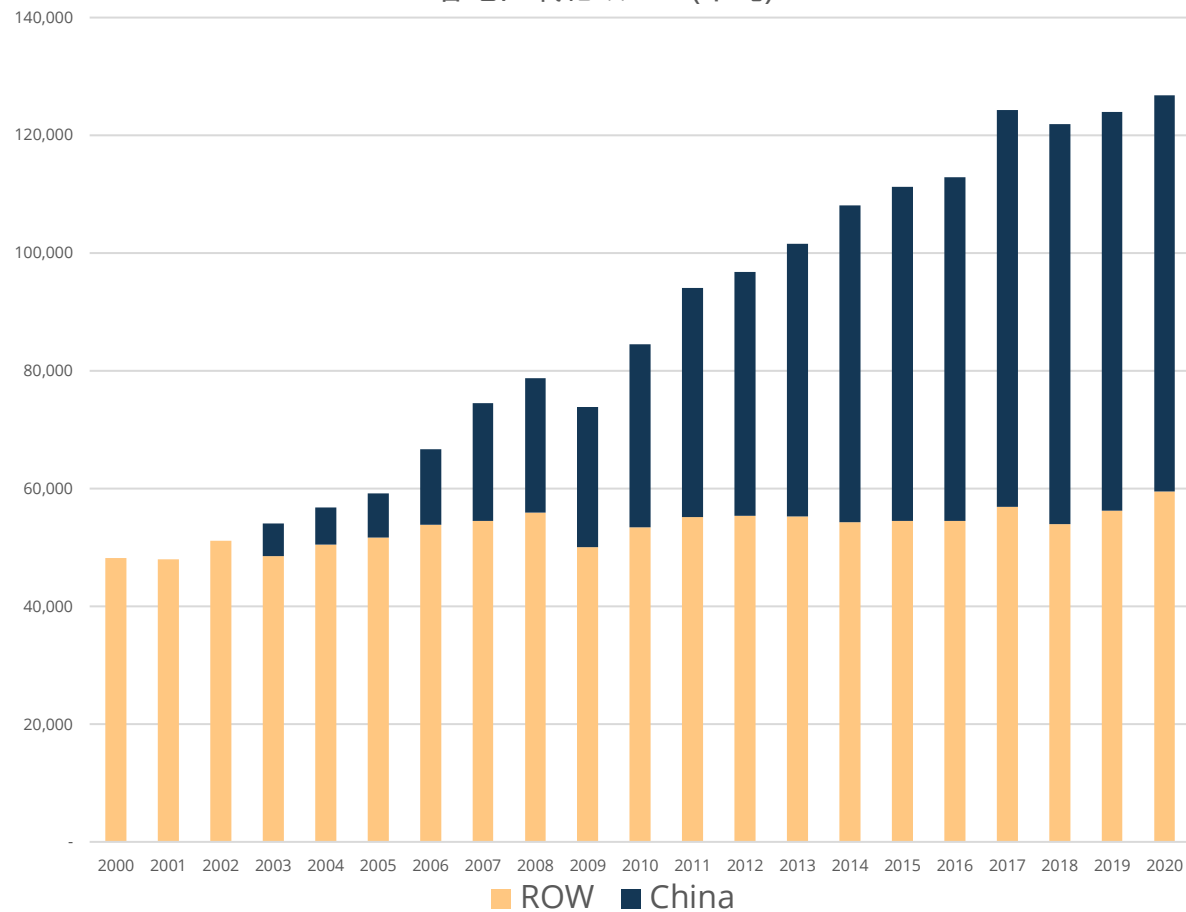


<sup>1</sup> <https://www.bloomberg.com/news/articles/2020-06-17/goldman-sees-16-trillion-opening-as-renewables-pass-oil-and-gas>

# 中国是铝业的关键

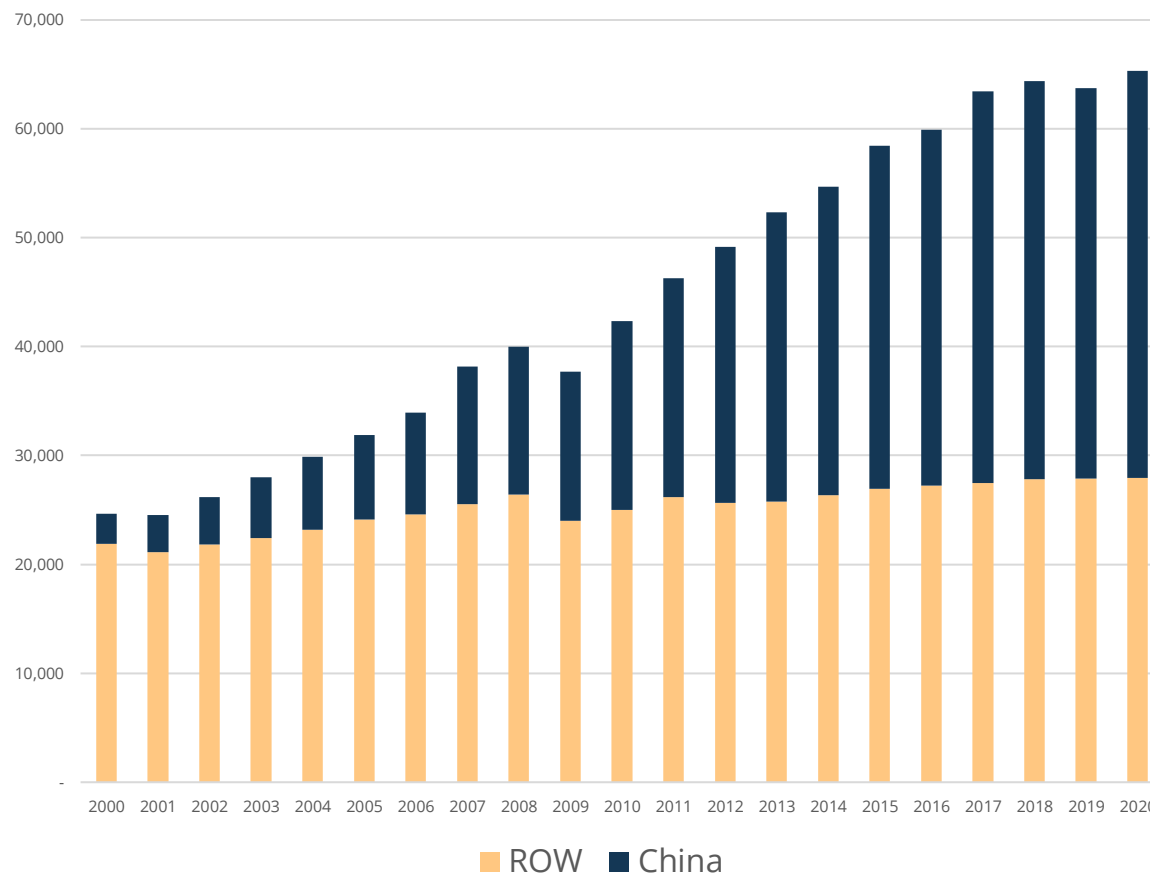
## 氧化铝产量

各地区氧化铝产量(千吨)



## 铝产量

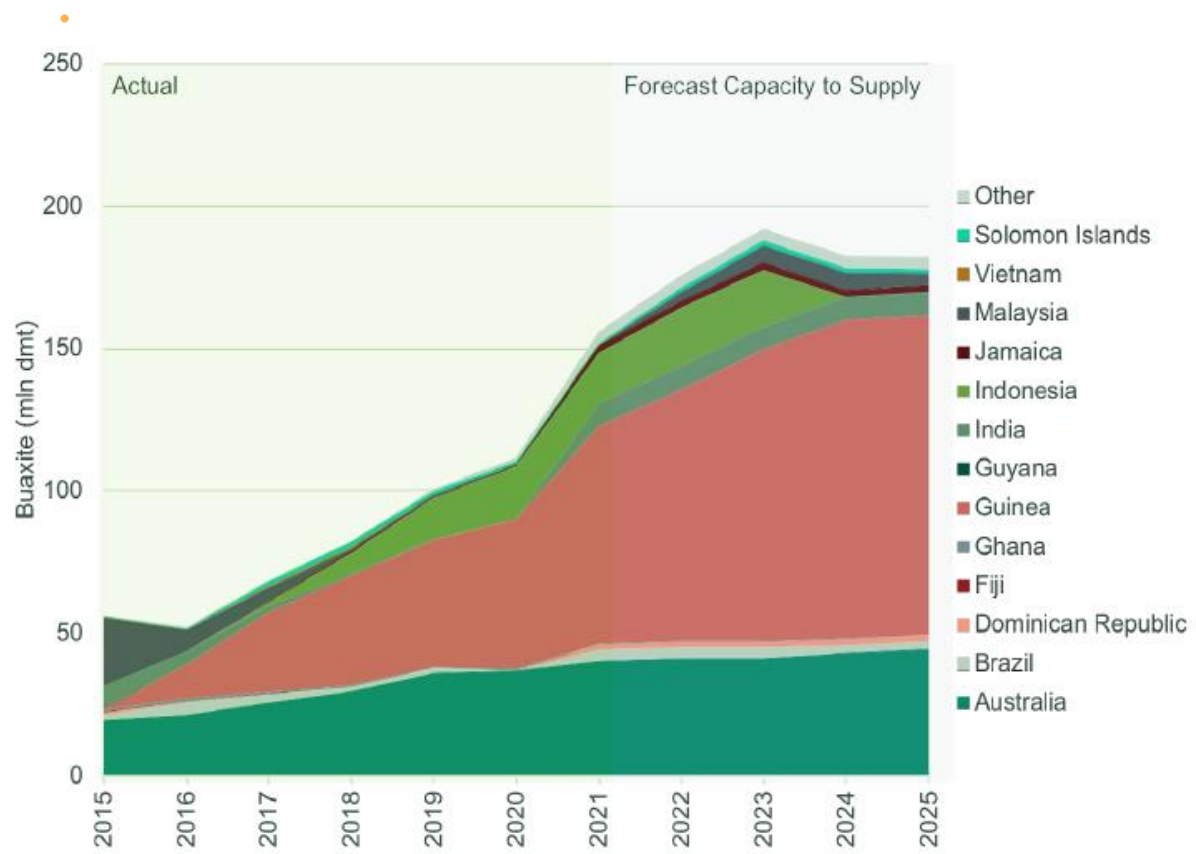
各地区铝产量(千吨)



# 中国铝土矿：供需情况

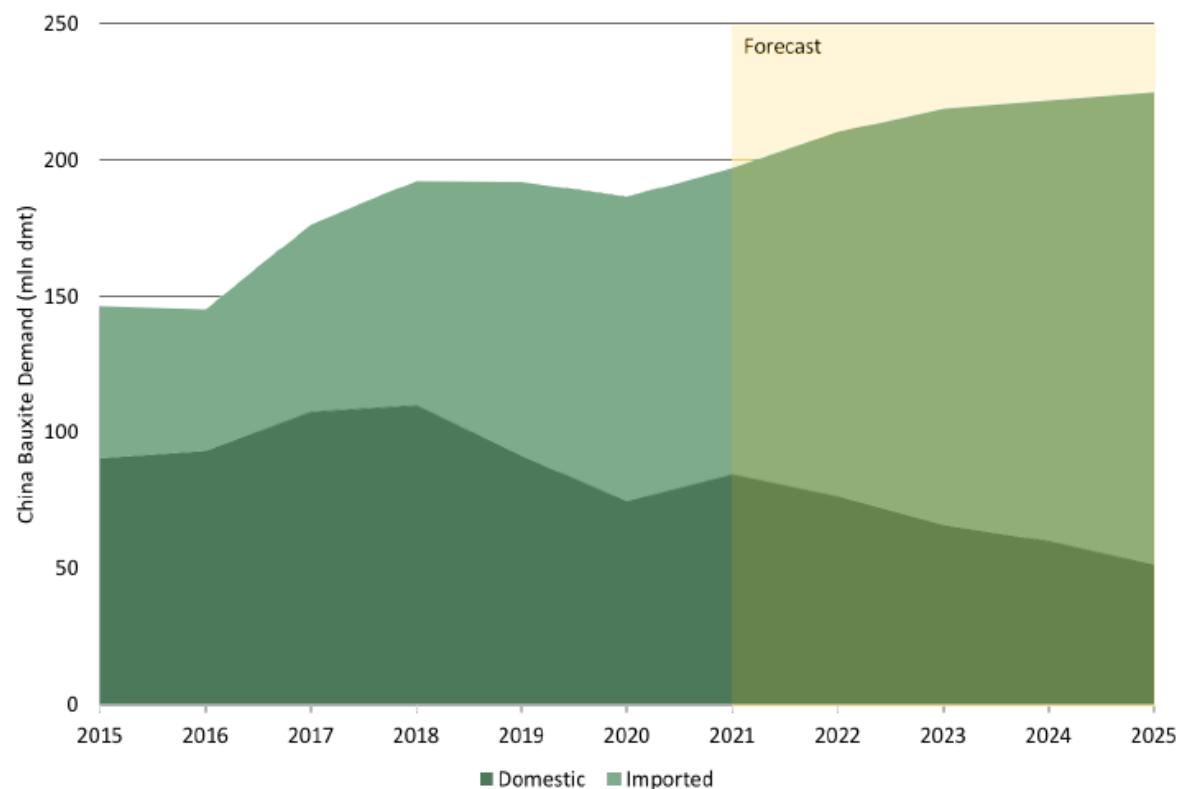
## 中国进口铝土矿供应情况

- 随着更多新项目的需要，预计几内亚的供应将继续增长。



## 中国铝土矿需求情况

- 由于国内铝土矿品位下降，初级铝产量持续增长，中国的总体需求预计还要增长。





完

如想了解更多信息，请访问  
[lindianresources.com.au](http://lindianresources.com.au)

**LINDIAN**  
RESOURCES LTD.